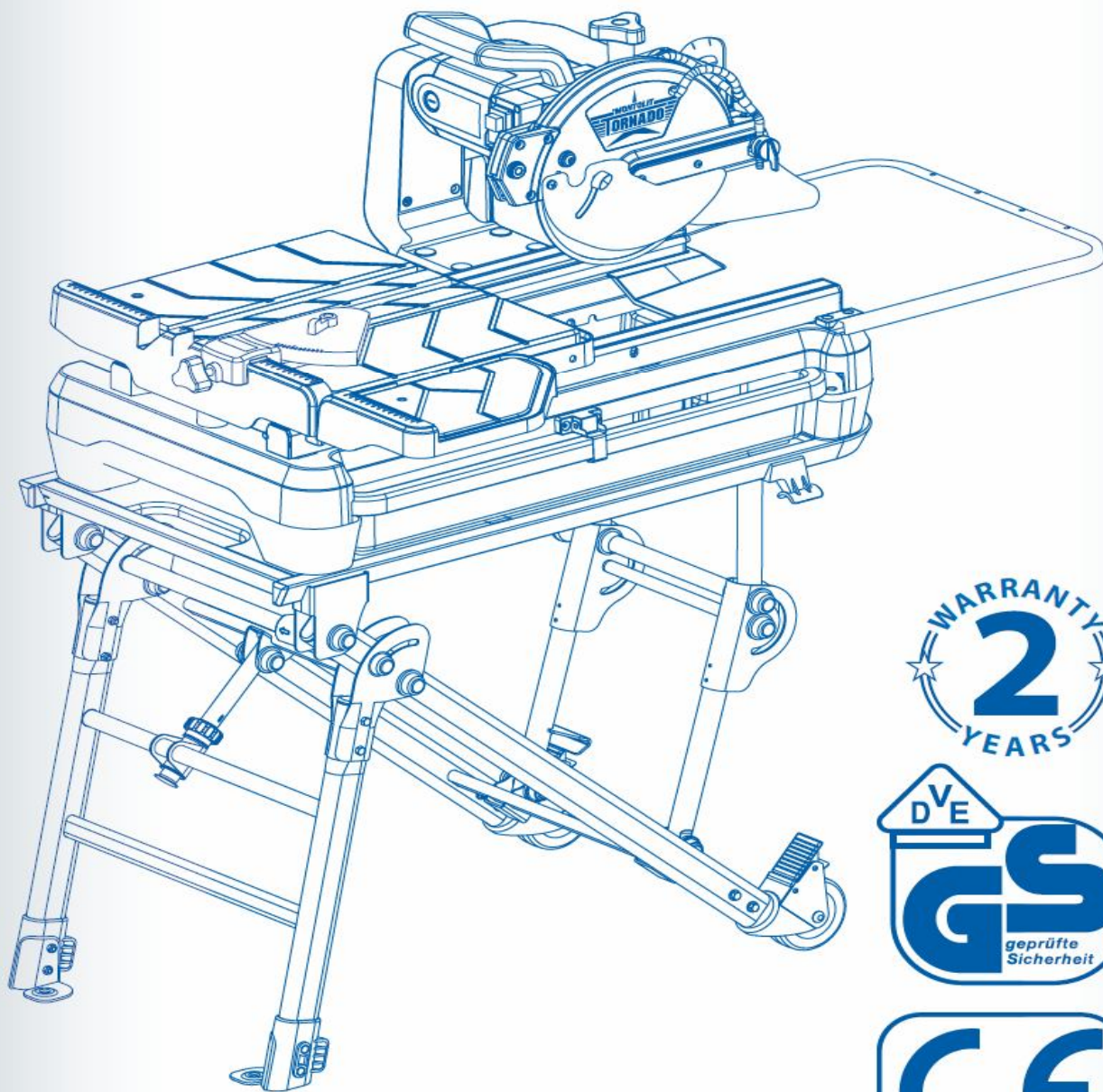


MONTOLIT TORNADO



Art. 970T



DATE TEHNICE

ART. 970T

220V ~

1800W

8A

50 HZ

4300 ROT/min

250mm/25.4mm

70cm(49.5X49.5cm)

9cm Grosime

53Kg

LASER CLASA 2

ZGOMOT IN GOL


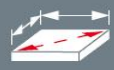


LpA 90 dB –LwA 103dB

CU GRESIE 12mm

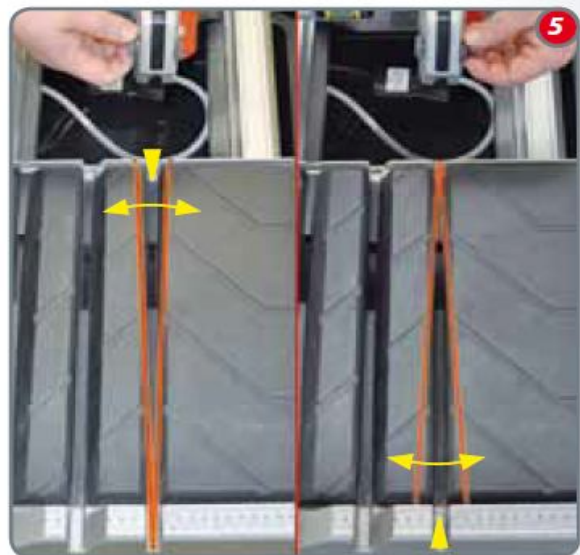
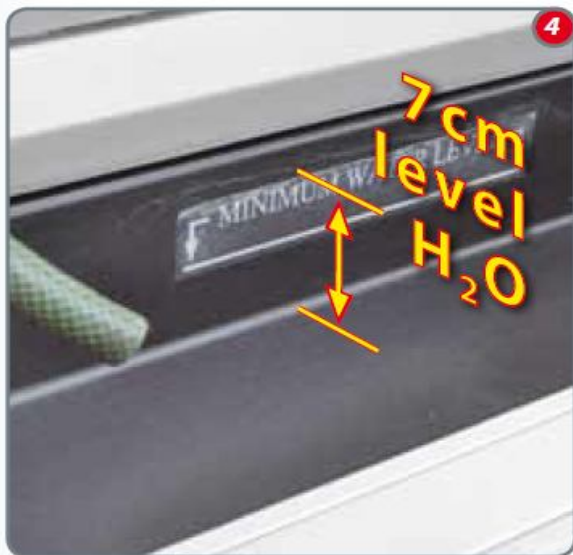
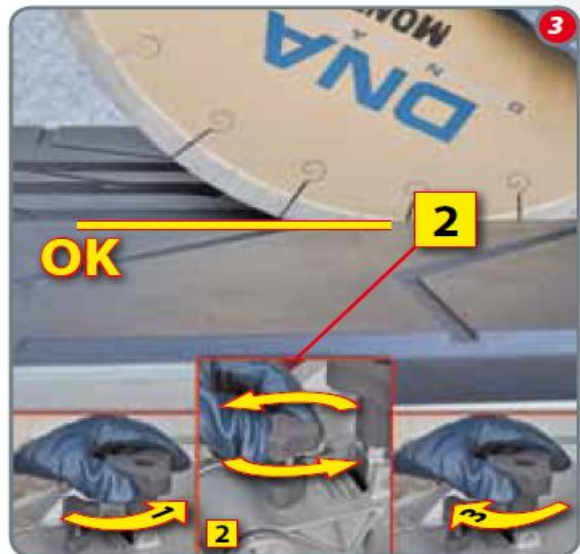
LpA 101Db – LwA 114dB

Vibratii in gol 1.54m/s²

Cu gresie 12 mm 2.01m/s²

Art./Item
V
P
I
F
RPM




Laser Information
Noise Data
Vibration Data

ISTRUZIONI RAPIDE



90°



45°



Jolly





CITITI INSTRUCIUNILE PREZENTULUI MANUAL

SIMBOLURI INTALNITE:



OBLIGATORIU!!!



INTERZIS!!!!



PERICOL!!!!!!!

1. MASINA DE TAIAT ELECTRICA, CU DISC DIAMANTAT CU RACIRE CU APA

ESTE FOLOSITA **EXCLUSIV** PENTRU A TAIATA MATERIALE DE CONSTRUCTII SI CONFECTIONAREA DE COLTURI ALE PLACILOR DIN CERAMICA(JOLLY). SE POT TAIATA, CU DISC ADECVAT, URMATOARELE MATERIALE: GRESIE, FAIANTA,GRANIT, MARMURA, CARAMIDA, PLACI DIN BETON,CERAMICA ,COTTO, MATERIAL REFRACTAR,KLINKER, ETC. FOLOSITI DISC RECOMANDAT DE CONSTRUCTOR.

MASINA PENTRU UZ PROFESIONAL

2. INAINTE DE A PARASI FABRICA, ACEASTA MASINA A FOST TESTATA SI CONTROLATA PENTRU A ASIGURA GARANTIA UNUI PRODUS DE CALITATE. CITIND PREZENTUL MANUAL SI FOLOSIND ACESTA MASINA IN CONDITII NORMALE RECOMANDATE, ASIGURATI O LUNGA DURATA DE EXPLOATARE A ACESTEIA. INAINTE DE A FOLOSI MASINA CITITI CU ATENTIE MANUALUL PENTRU A EVITA ACCIDENTE SI FUNCTIONARE DEFECTUOASA A MASINII. NU ELIMINATI NICI UN SISTEM DE PROTECTIE SI SIGURANTA A MASINII MONTAT DE PRODUCATOR.

NU MODIFICATI PARTILE MASINII MECANICE SAU ELECTRICE.

FOLOSITI DOAR PIESE DE SCHIMB ORIGINALE.

PRODUCATORUL SI DISTRIBUTORII SAI NU-SI ASUMA RESPONSABILITATI IN CAZUL NERESPECTARII ACESTOR RECOMANDARI. DEASEMENI, GARANTIA NU SE ACORDA IN CAZUL SCHIMBARIII STARII ORIGINALE A PRODUSULUI SI FOLOSIREA DE DISCURI DIAMANTATE INADECVATE.

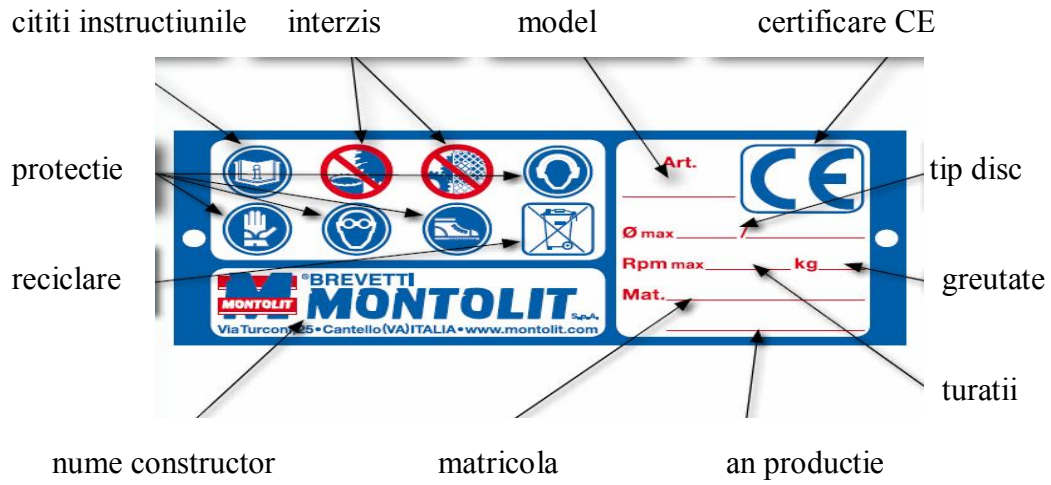
3. RESPECTATI NORMELE DE PROTECTIE A MUNCII



CU REFERIRE LA NORMATIVA 2003/10/CE , FOLOSITI KIJOACE DE FROTECTIE ALE AUZULUI

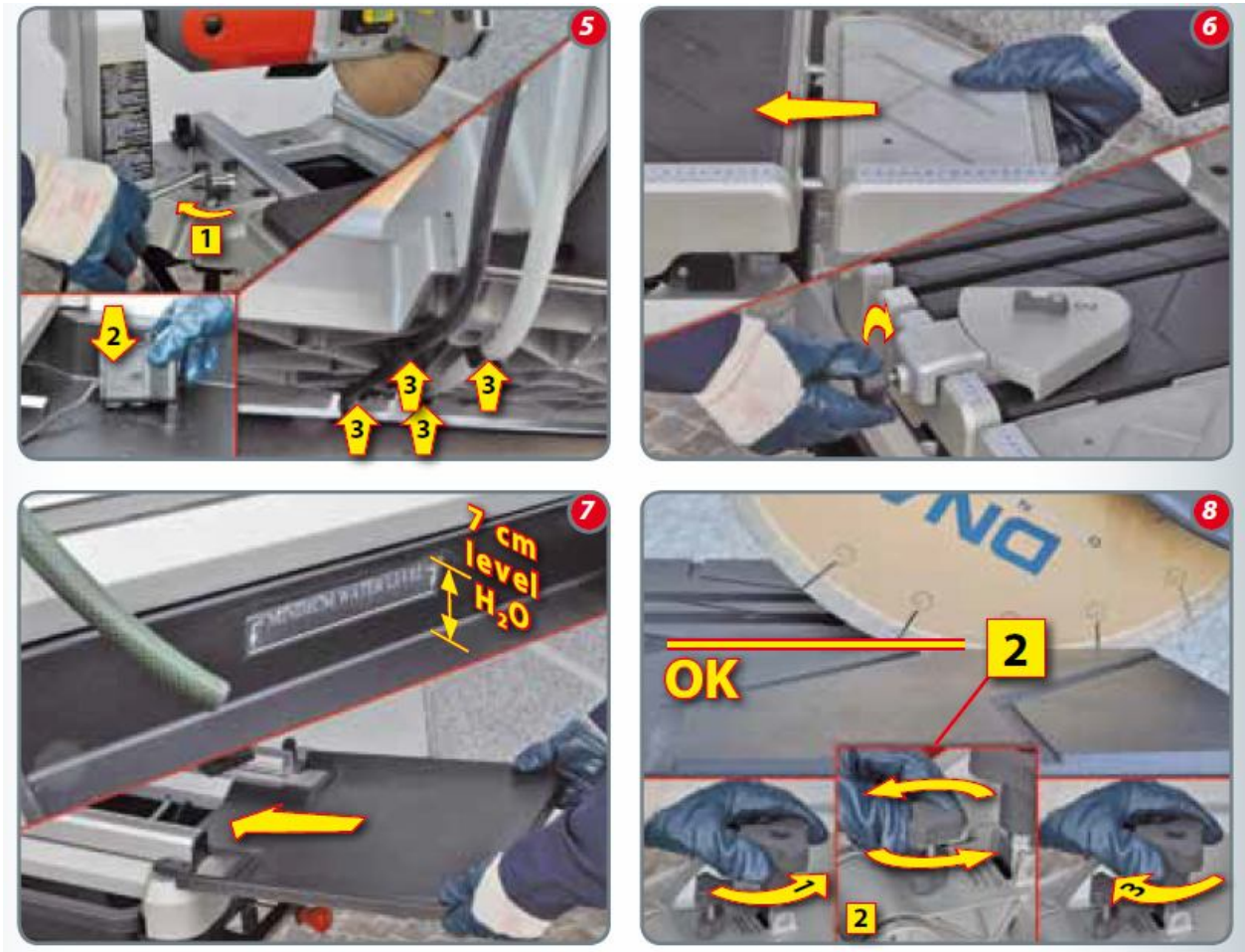
VIBRATIILE TRANSMISE DE MASINA SI EVALUATE CONFORM NORMATIVEI UNI-EN-ISO 5349-1-2004 SUNT CONSIDERATE IRELEVANTE

4. ETICHETA IDENTIFICATIVA A MASINII



5. MONTAJUL SI PREGATIREA MASINII





6.ALIMENTAREA ELECTRICA

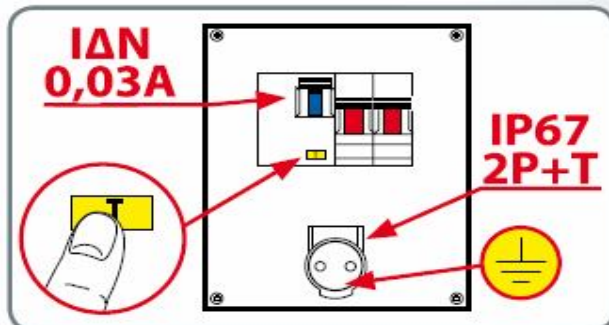


ATENȚIE: VERIFICATI INTEGRITATEA CABLURILOR SI

INTRERUPATOARELOR

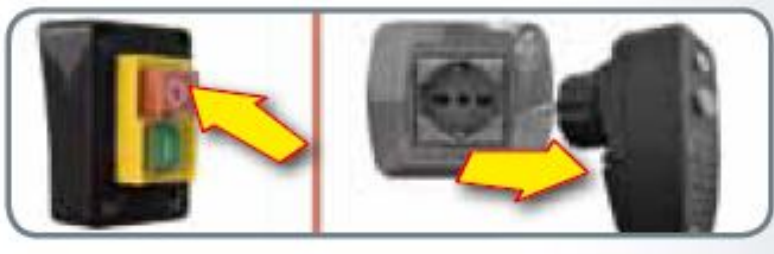
RESPECTATI TENSIUNEA(V) FRECVENTA(HZ) SI INTENSITATEA(A) INDICATE PE ETICHETA MASINII

EFECTUATI ALIMENTAREA LA PRIZA LEGATA LA PAMANT (CU FIR GALBEN/VERDE) IP67 2P+T, SI PROTEJATA DE INTRERUPATAOR TERMIC DIFERENTIAL TIP IΔN 0,03A.



VERIFICATI PERIODIC CORECTA FUNCTIONARE A INTRERUPATORULUI DIFERENTIAL

CAND FOLOSITI PRELUNGITOR, ACESTA SA AIBA PRIZA SI STECHERUL DE TIP IP67 2P+T SI SECTIUNEA DE 3X2.5mm TIP H07RN-F LUNGIME MAXIMA 5 METRI. VERIFICATI POZITIA SI TRASEUL CORDONULUI DE ALIMENTARE SA NU FIE ATINS,CALCAT SAU IN PERICOL DE A FI DISTRUS IN SANTIER. SCOATETI DIN PRIZA MASINA PENTRU ORICE INTERVENTIE ASUPRA SA: ALIMENTARE CU APA, SCHIMBARE DE DISC, SAU REGLAJE.

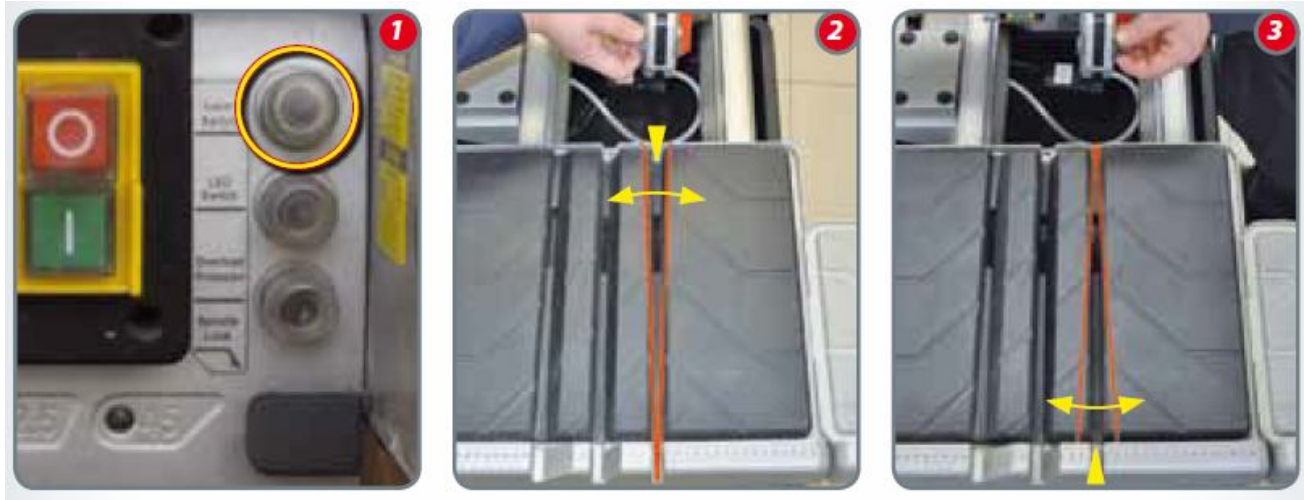


ACEST MODEL ESTE PREVAZUT CU INTRERUPATOR DE PROTECTIE TERMICA SI BOBINA DE MINIMA TENSIUNE
NU FORTATI MOTORUL IN TIMPUL FUNCTIONARII. MASINA ESTE PREVAZUTA CU SISTEM DE PROTECTIE IMPOTRIVA INCALZIRII MOTORULUI. IN CONSECINTA,DACA SE OBSERVA OPRIREA MOTRULUI APARENT FARA MOTIV, ESTE NECESAR SA ASTEPTAM CATEVA MINUTE DEZACTIVAREA SISTEMULUI DE PROTECTIE. IN MOD SIGUR SA- ACTIVAT DATORITA INCALZIRII EXCESIVE A MOTORULUI. IN ACEST CAZ TREBUIE SA REDUCEM VITEZA DE TAIERE, SAU SA CONTROLAM CAPACITATEA DE TAIERE A DISCULUI.RESETAREA SE FACE CU AJUTORUL BUTONULUI DIN FIGURA:



IN ORICE CAZ DE FUNCTIONARE ANORMALA A MASINII CONSULTATI VANZATORUL SAU DISTRIBUTORUL

7. REGLAREA RAZEI LASER



8. POZITIONAREA CORECTA

OPERATORUL TREBUIE SA SE POZITIONEZE IN MOD ECHILIBRAT LA LUCRU, PENTRU A NU PUTEA FI DERANJAT SAU ATINS DE PERSOANELE DIN JUR.

OPERATORUL POARTA RESPONSABILITATEA EVENTUALELOR DAUNE CE SE PRODUC LA TERTE PERSOANE SAU LUCRURI.

NU PERMITETI ALTOR PERSOANE SA ATINGA MASINA SAU CABLUL DE ALIMENTARE.

ESTE RECOMANDATA FOLOSIREA MANUSILOR, PANTOFILOR DE LUCRU, SI A ALTOR MIJLOACE DE PROTECTIE TIP OCHELARI, CASCA SAU SAPCA.

FOLOSITI PROTECTIE ADECVATA PENTRU AUZ.

NU PURTATI IMBRACAMINTE LARGA, INADECVATA, CARE POATE SA SE AGATE DE ORGANE IN MISCARE ALE MASINII.

SPATIUL DE LUCRU TREBUIE SA FIE LARG, PLAN, USCAT, FARA OBSTACOLE, BINE ILUMINAT SI VENTILAT.

NU FOLOSITI MASINA IN VECINATATEA LICHIDELOR INFLAMABILE SAU GAZ.

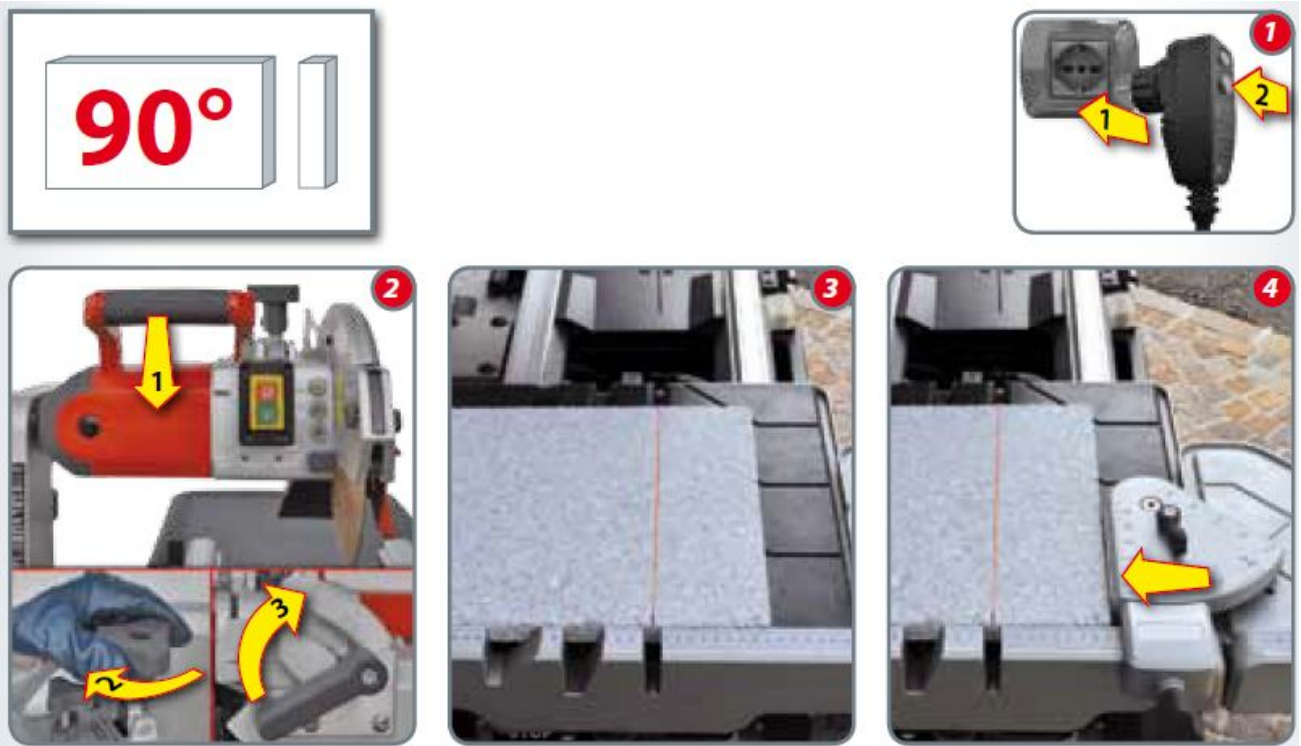
TINETI CORDONUL DE ALIMENTARE DEPARTE DE COLTURI ASCUTITE, ULEIURI SI ALTE LICHIDE COROZIVE, PRECUM SI DE TEMPERATURI ELEVATE.

INAINTE DE ORICE OPERATIUNE DE TAIERE, ASIGURATI-VA CA CAVALETUL MASINII ESTE BINE RIDICAT SI TENSIONAT (FIG.1), SI VERIFICATI NIVELUL APEI PENTRU RACIRE (FIG.2)





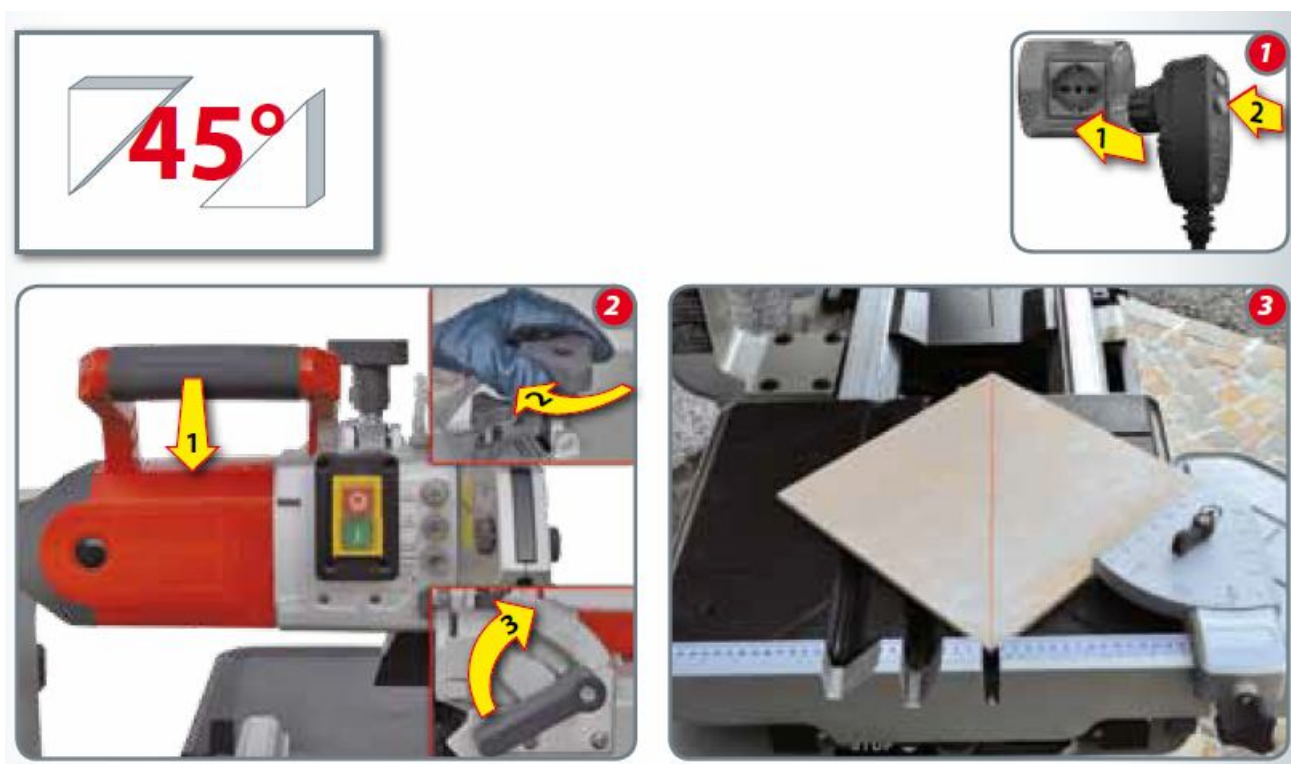
9.UTILIZAREA CORECTA TAIEREA DREAPTA LA 90 GRADE





- ASIGURATI-VA CA MOTORUL ESTE IN POZITIA COBORATA(FIG.2)
- ASIGURATI-VA CA LASERUL ESTE CORECT ALINIAT
- POZITIONATI SI FIXATI GRESIA(FIG. 3 – 4)
- PORTINI MASINA DE INTRERUPATOR
- POZITIA CORECTA A MAINILOR ESTE INDICATA IN FIG.6
- INCEPETI PROCEDURA DE TAIERE PRIN APROPIEREA LENTA A MATERIALULUI DE DISC, SI AVANSAREA TAIERII FUNCTIE DE GROSIMEA SI DURITATEA MATERIALULUI
- REDUCETI VITEZA CU CARE IMPINGETI MATERIALUL CAND APROAPE SE TERMINA PORTIUNEA DE TAIAT
- DUPA TERMINAREA OPERATIUNII,OPRITI MASINA CU AJUTORUL INTRERUPATORULUI

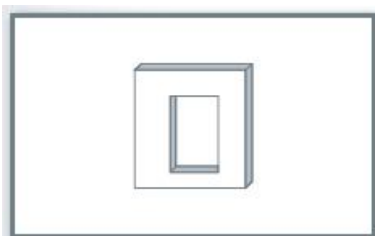
TAIEREA LA 45 GRADE





- ASIGURATI-VA CA MOTORUL ESTE IN POZITIE COBORATA (FIG.2)
- ASIGURATI-VA CA LASERUL ESTE CORECT ALINIAT
- POZITIONATI SI FIXATI GRESIA(FIG. 3)
- PORTINI MASINA DE INTRERUPATOR
- POZITIA CORECTA A MAINILOR ESTE INDICATA IN FIG.6
- INCEPETI PROCEDURA DE TAIERE PRIN APROPIEREA LENTA A MATERIALULUI DE DISC, SI AVANSAREA TAIERII FUNCTIE DE GROSIMEA SI DURITATEA MATERIALULUI
- REDUCETI VITEZA CU CARE IMPINGETI MATERIALUL CAND APROAPE SE TERMINA PORTIUNEA DE TAIAT
- DUPA TERMINAREA OPERATIUNII,OPRITI MASINA CU AJUTORUL INTRERUPATORULUI
- DACA SE VERIFICA RUPTURA PE ULTIMUL CENTIMETRU DE TAIERE,CONTROLATI CALITATEA DISCULUI

GAURI PATRATE SAU DREPTUNGHIULARE

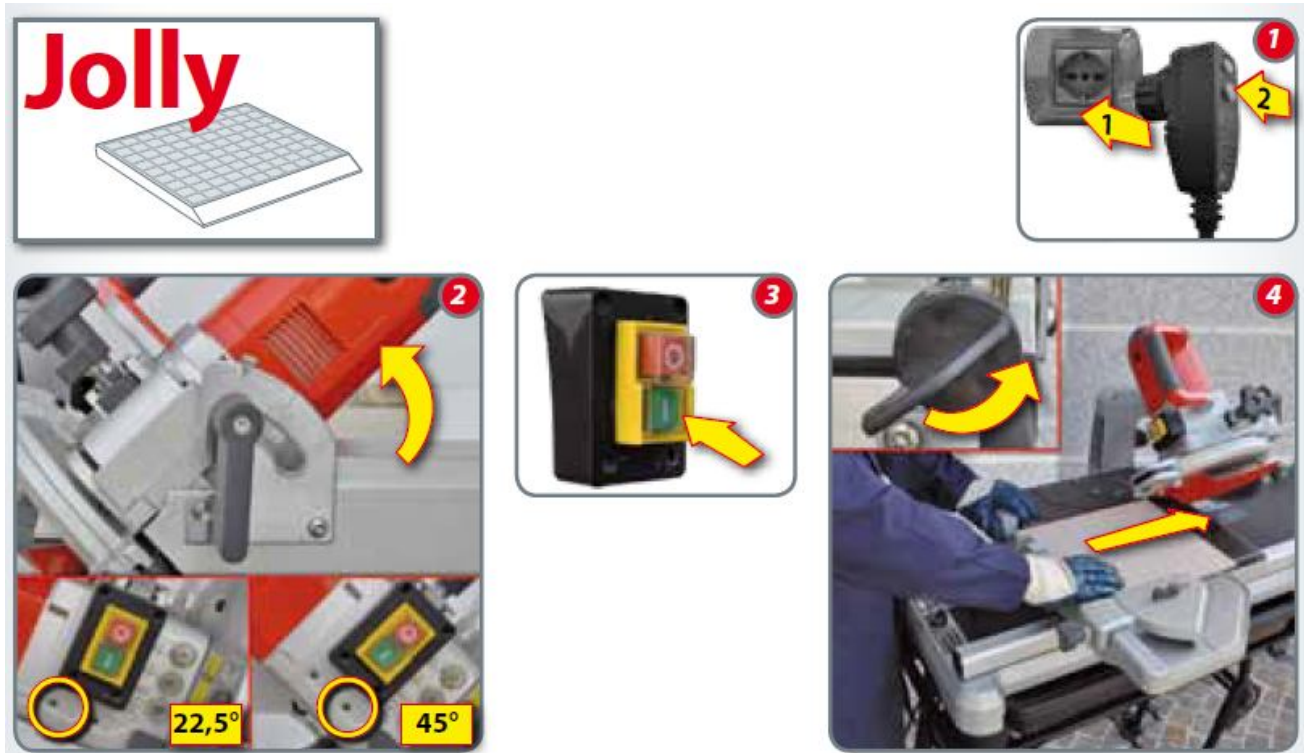


**FORI QUADRATI
E RETTANGOLARI**



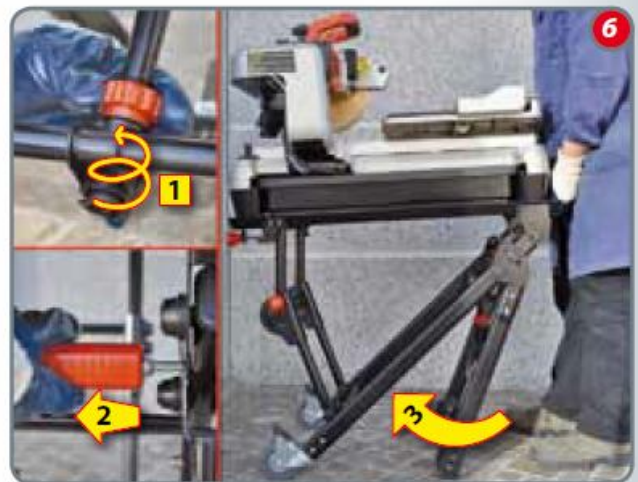
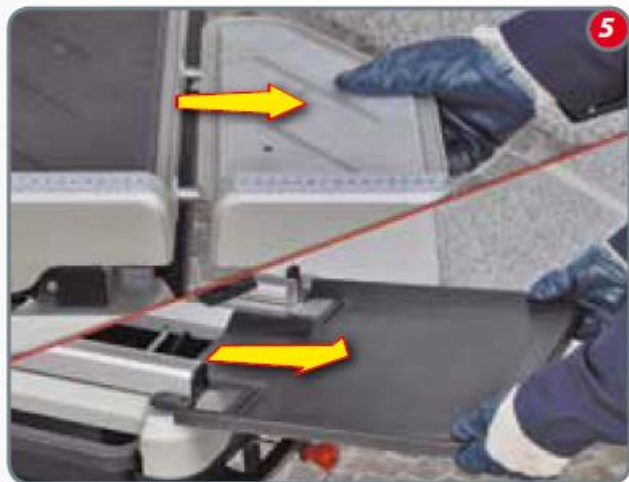
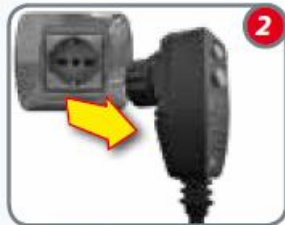
- APASATI GRADUAL IN JOS DISCUL, PANA CAND ACESTA IESE PE PARTEA OPUSA
- POZITIA CORECTA A MAINILOR ESTE INDICATA IN FIG.4

TAIERE DE JOLLY



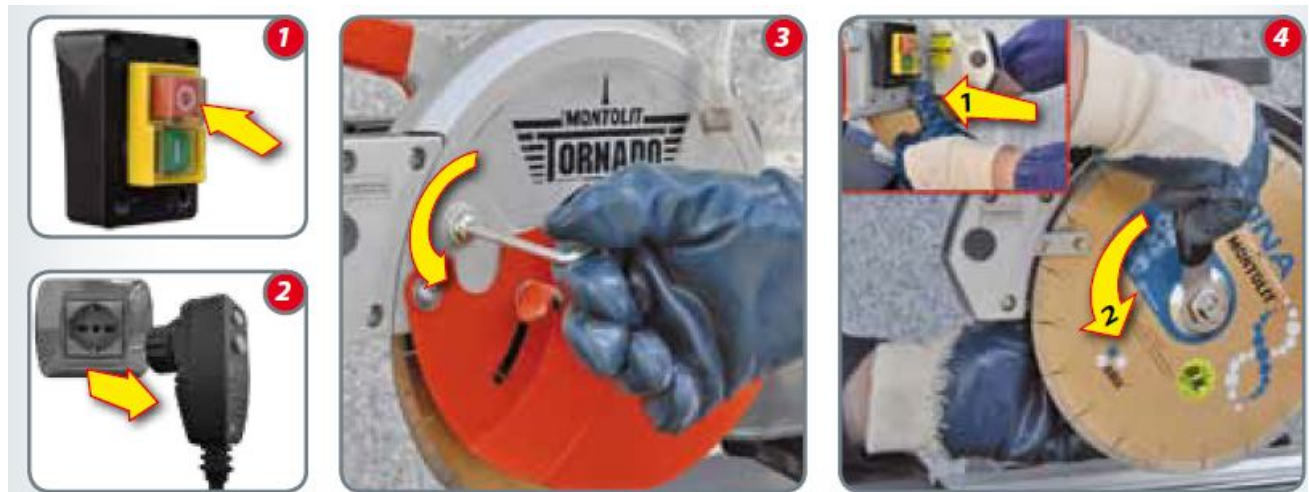
- ROTITI MOTORUL ASIGURATI-VA CA ESTE IN POZITIE COBORATA (FIG.2)
- ASIGURATI-VA CA LASERUL ESTE CORECT ALINIAT
- POZITIONATI SI FIXATI GRESIA
- PORTINI MASINA DE INTRERUPATOR
- POZITIA CORECTA A MAINILOR ESTE INDICATA IN FIG.4
- INCEPETI PROCEDURA DE TAIERE PRIN APROPIEREA LENTA A MATERIALULUI DE DISC, SI AVANSAREA CU VITEZA REDUSA
- DUPA TERMINAREA OPERATIUNII,OPRITI MASINA CU AJUTORUL INTRERUPATORULUI

10. MANIPULARE SI TRANSPORT



11. INLOCUIREA DISCULUI DIAMANTAT

FOLOSITI NUMAI DISCURI DE TIPUL SI CALITATEA RECOMANDATE DE CONSTRUCTOR. PENTRU MAI MULA PRECIZIE SI ECONOMIE, CONSULTATI CATALOGUL MONTOLIT DE UNDE PUTETI ALEGE DISCUL CORECT.



IMPORTANT:

- DISCUL DIAMANTAT SI SISTEMUL DE PRINDERE SI FIXARE AL ACESTUIA TREBUIE SA FIE MEREU IN PERFECTA STARE GENERALA.
- ESTE PERICULOS SA SE FOLOSEASCA DISC CU UZURA ACCENTUATA, DESCENTRARE SAU FISURI.
- IN CAZUL IN CARE DISCUL ESTE „INNECAT” CU IMPURITATI, FOLOSITI STIK RAVVIVATORE MONTOLIT, ART. 395B.

12. INTRETINEREA PERIODICA



- INAINTE DE ORICE ACTIUNE DE INTRETINERE, SCOATETI MASINA DIN PRIZA.
- NU FOLOSITI JET DE APA, CI O CARPA UMEDA.
- VASUL PENTRU APA SE EXTRAGE SI SE CURATA DUPA CE S-A EVACUAT APA DIN EL

13. INTRETINERE ORDINARA

- EXAMINATI PERIODIC INSTALATIA ELECTRICA SI CABLURILE DE ALIMENTARE ALE MASINII
- MENTINETI CURATE,FARA ULEIURI SI GRASIMI, ZONELE DE CONTACT CU MAINILE ALE MASINII



ATENTIE

PARTILE DETERIORATE, SISTEMELE DE PROTECTIE ALE MASINII CARE SUNT DETERIORATE SAU FUNCTIONEAZA INCORECT, TREBUIE INLOCUIE SI REPARATE DE PERSONAL SPECIALIZAT.

14. DEPOZITAREA

PE PERIOADELE DE INACTIVITATE, MASINA TREBUIE DEPOZITATA IN LOC USCAT SI PROTEJAT.

15. ACCESORII

MASINA ESTE LIVRATA CU UN SET DE CHEI PENTRU INLOCUIREA DISCULUI SI MONTAREA MOTORULUI MASINII, UN DISC DIAMANTAT SI PREZENTUL ANNUAL DE INSTRUCIUNI.

16. DESEURI



CAND MASINA DEVINE NEFUNCTIONALA, TREBUIE RESPECTATE REGULILE ZONALE DE RECUPERARE SI REGENERARE A DESEURILOR ELECTRICE SI METALICE COMPONENTELE ELECTRICE UTILIZATE SUNT CONFORME CU NORMATIVA ROHS 2002/95/EC

17. DEFECTIUNI

MASINA NU FUNCTIONEAZA;

VERIFICATI:

- DACA MASINA ESTE LEGATA LA CURENT.
- CABLUL DE ALIMENTARE
- LIPSA TENSIUNII
- MOTORUL NU ESTE LEGAT
- CARBUNII DE LA MOTOR CONSUMATI
- INTRERUPATORUL DIFERENTIAL DE PE FISA NU ESTE ACTIONAT



DACA NU REUSITI SA REZOLVATI ACESTE SITUATII, CONTACTATI SERVICIUL DE ASISTENTA CLIENTI

MASINA SE OPRESTE IN FAZA DE LUCRU;

VERIFICATI:

- DACA MOTORUL NU ESTE SUPRAINCALZIT. ASTEPTATI RACIREA ACESTUIA SI RESETATI DE BUTONUL INDICAT



NU SOSESTE APA LA DISCUL DIAMANTAT

VERIFICATI:

- DACA POMPA FUNCTIONEAZA SI ESTE LIBERA DE REZIDUURI
- ROBINETUL DE APA DACA ESTE INCHIS SAU OBTURAT
- TUBULATURA DE APA DACA ESTE LIBERA
- GAURILE DE LA FILTRUL POMPEI DACA SUNT OBTURATE

CARUCIORUL ARE JOC EXCESIV SAU NU ALUNECA CORECT

VERIFICAT DACA ARE UZURA EXCESIVA SI ADRESATI-VA VANZATORULUI

18. GARANTIA

GARANTIA ESTE VALABILA PENTRU O PERIOADA DE 2 (DOI) ANI DE LA DATA ACHIZITIEI. SUNT EXCLUSE GARANTIEI PERTILE CONSIDERATE DE UZURA. DEASEMENI NU SE ACORDA GARANTIE PENTRU FOLOSIRE INCORECTA A MASINII.

CERTIFICATUL DE GARANTIE SE ELIBEREAZA DE CATRE VANZATOR SI ESTE INSOTIT DE DOCUMENTUL FISCAL.

CENTRU DE ASISTENTA:

DUPU IMPEX SRL
SOSEAUA NATIONALA 1033
617515 ZANESTI JUD. NEAMT
TEL/FAX 0233283818

www.dupu.ro
office@dupu.ro