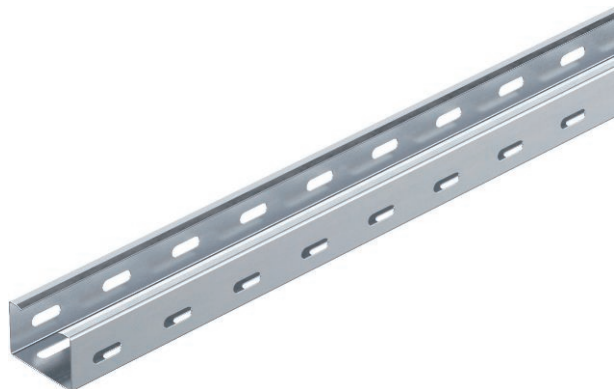


# Fișă tehnică

## Jgheab metallic RKS 35

Art.-Nr. 6047410



RKS 35 = Sistem rațional de jgheaburi metalice (Rationelles-Kabelrinnen-System) cu înălțimea laturilor de 35 mm.



St	Oțel
FS	zincat în bandă

Text suplimentar produs Indicație	Jgheab pentru cabluri cu perforație continuă în partea de jos și lateral, precum și perforație centrală (Ø11 mm) în partea de jos pentru fixări suplimentare.
Text suplimentar al produsului 1	Atenuare magnetică datorată ecranării fără capac 20 dB, cu capac 50 dB.
Text suplimentar al produsului 2	Capac cu blocare prin răsucire: Tip AZDMD 50.
Text produs Volum de livrare	Materialul suplimentar pentru fixare nu este inclus.

### Date de bază

Nr.art.	6047410
Tip	RKS 305 FS
Producător	OBO
Dimensiune	35x50x3000
Material	Oțel
Material	St
Suprafață	zincat în bandă
Suprafața conform DIN	DIN EN 10346
Prescurtare suprafață	FS
Cea mai mică unitate de vânzare	3,00 m
Greutate	69,67 kg/100 m

# Fișă tehnică

## Jgheab metalic RKS 35

Art.-Nr. 6047410

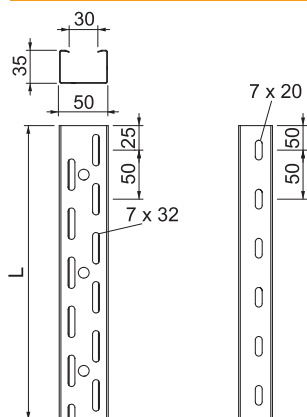


### Date tehnice



Secțiune utilă	1.600,00 mm <sup>2</sup>
Secțiune utilă	16,00 cm <sup>2</sup>
Destinat pentru menținerea în funcțiune	<input type="checkbox"/>
Execuție legătură	fără piesă de legătură
Perforația bazei	7x32
Cu capac	<input type="checkbox"/>
Perforație de montaj în bază	<input checked="" type="checkbox"/>
Desenul găurii NATO	<input type="checkbox"/>
Oțel inoxidabil, bățuit	<input type="checkbox"/>
Perforație laterală	<input checked="" type="checkbox"/>
Variantă pentru încărcări mari	<input type="checkbox"/>

### Dimensiuni

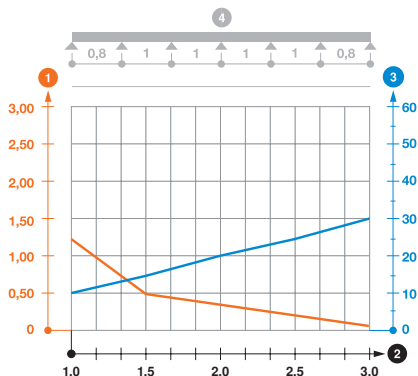


Lungime	3.000,00 mm
Lățimea	50,00 mm
Înălțime	35,00 mm
Înălțime a laturii	35,00 mm
Măsură L	3.000,00 mm
grosimea tablei	0,75 mm

### Încărcare admisă:

Distanța dintre reazeme 1,0 m	1,20 kN/m
Distanța dintre reazeme 1,5m	0,50 kN/m
Distanța dintre reazeme 2,0m	0,30 kN/m
Distanța dintre reazeme 2,5m	0,10 kN/m
Distanța dintre reazeme 3,0m	0,05 kN/m

### Încărcare admisă:



Diagramă încărcare jgheab tip RKS 35

- 1 Încărcare admisibilă a jgheabului/podului vertical de cabluri în kN/m, fără greutatea unui om
  - 2 Lățime între reazeme în m
  - 3 Săgeată lonjeron, în mm la kN/m admiși
  - 4 Schema de încărcare la procedeul de efectuare a probelor
- Curbă de încărcare cu lățimea jgheabului/podului de cabluri în mm  
— Curba săgeții lonjeronului în funcție de distanța între reazeme