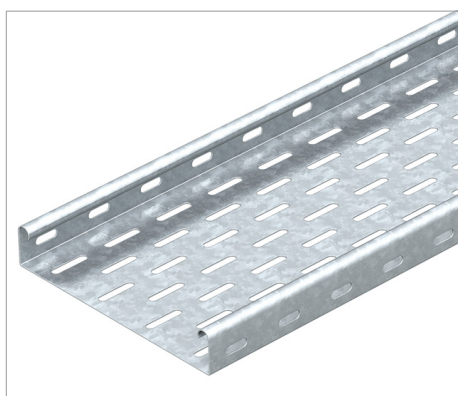
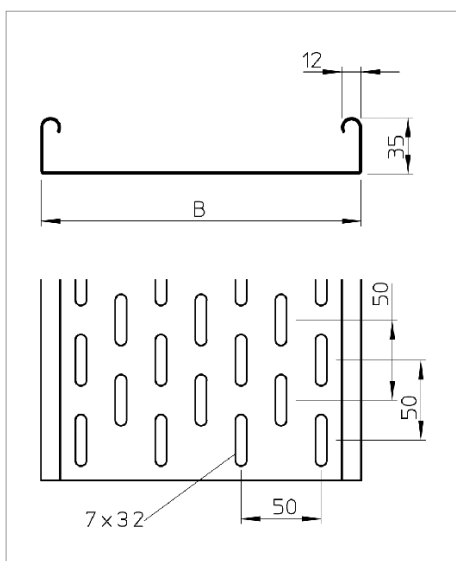


Fișă tehnică Jgheab pentru cabluri MKS



MKS 35 = Sistem de jgheaburi pentru cablu de încărcări medii cu înălțimea laturilor de 35 mm.

Execuție FS inclusiv set de legătură longitudinal RV 35.



Tip	lățimea mm	grosimea tablei mm	Lungime mm	Secțiune utilă cm ²	Greutate kg/100 m	Nr. art.
MKS 305 FS	50	1	3000	16	104.000	6053513
MKS 310 FS	100	1	3000	33	131.600	6053548
MKS 315 FS	150	1	3000	50,5	158.300	6053572
MKS 320 FS	200	1	3000	68	199.200	6053599
MKS 330 FS	300	1	3000	103	266.600	6053637

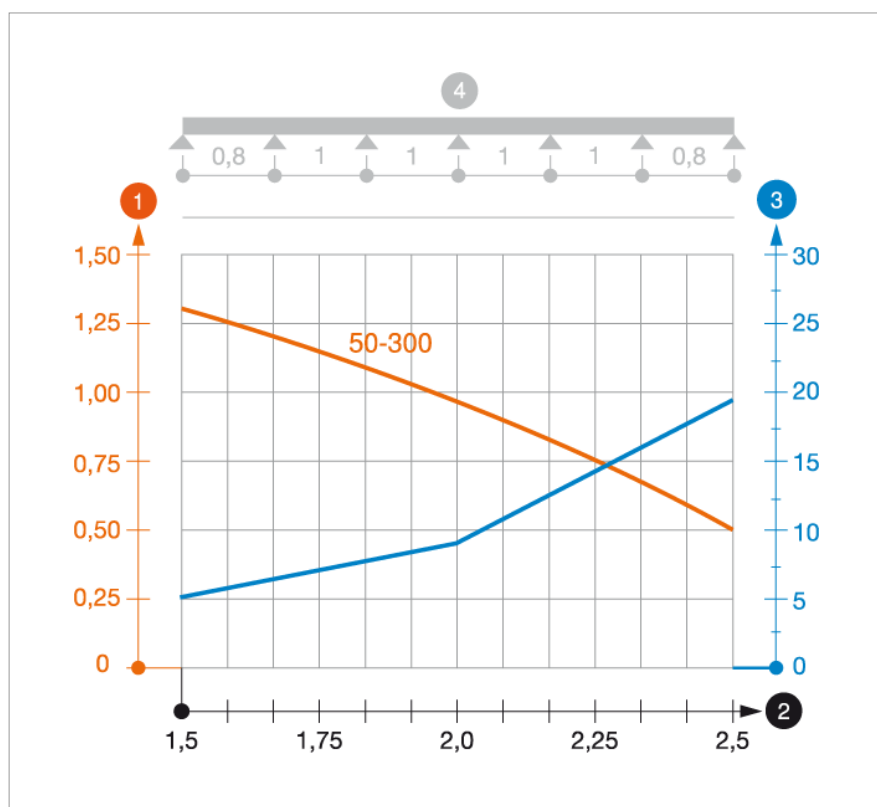
St Oțel

FS zincat în bandă

K €/m



Diagramă de încărcare



- 1 Încărcare admisibilă a jgheabului/podului vertical de cabluri în kN/m, fără greutatea unui om
 - 2 Lățime între reazeme în m
 - 3 Săgeată lonjeron, în mm la kN/m admiși
 - 4 Schema de încărcare la procedeul de efectuare a probelor
- Curbă de încărcare cu lățimea jgheabului/podului de cabluri în mm
- Curba săgeții lonjeronului în funcție de distanța între reazeme