

PLE ALU

VATĂ MINERALĂ BAZALTICĂ



Cod de identificare CE: MW - EN 13162 - T3- MU1



SPECIFICATIILE TEHNICE

Placi din vată minerală bazaltică caserate cu folie de aluminiu. Placile se obțin prin topirea în cuptor a materiilor prime minerale, fibrilizarea topiturii prin procedeul REX, aplicarea prin pulverizare a unui liant și adăugarea de uleiuri minerale pentru protecție împotriva pătrunderii prafului și pentru hidrofobizare. Fibrele minerale rezultate sunt procesate pe linia de producție sub formă de plăci.

APLICATII

Placile izolatoare ISOVER PLE ALU se folosesc pentru izolații termice, fonice și anti-foc în construcțiile civile sau industriale:

- poduri și mansarde
- peretii caselor cu structura din lemn

La mansarde și peretii exteriori (pe partea interioară) placile se instalează cu folia de aluminiu orientată către interiorul încăzii izolate. În acest fel, folia de aluminiu va constitui bariera de protecție împotriva pătrunderii vaporilor de apă.

Este necesar să se etanșeze spațiul dintre două plăci vecine prin lipirea unei benzi adezive aluminizate.

AMBALARE, TRANSPORT, DEPOZITARE

Placile izolatoare ISOVER PLE ALU sunt ambalate în pachete învelite în folie de polietilenă. Placile trebuie transportate și stocate evitând contactul

cu apă sau orice alte deteriorări.

AVANTAJE

- izolare termică deosebită (conductivitate termică scăzută)
- siguranță la incendiu - material incombustibil, nu arde
- foarte bună atenuare a zgomotului (coeficient de absorbție ridicat)
- folia de aluminiu împiedică trecerea vaporilor de apă și a umidității
- contribuie la protecția mediului înconjurător
- hidrofobizat - nu reține apă
- ușor de montat, netoxic
- durată lungă de viață și stabilitate în timp a proprietăților
- nu este agreat de insecte, rozătoare sau paraziti
- neutru din punct de vedere chimic, nu conține materiale corozive
- lucrabilitate ușoară - placile pot fi tăiate, gaurite, slefuite

CERTIFICATE, STANDARDE, AGREMENTE

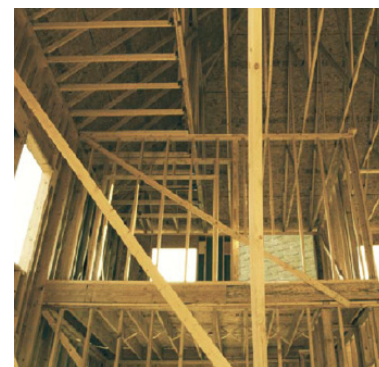
- Certificat de constanță a performanței CE: 1840-CPR-99/91/EC/0114-07
- ISO 9001, ISO 14001, OHSAS 18001

CARACTERISTICI TEHNICE

PARAMETRUL	UM	VALOAREA
PROPRIETATI IZOLARE TERMICA		
Coeficientul de conductivitate termică λ_D	W/(m K)	0,040
PROPRIETATI DE SIGURANTA LA INCENDIU		
Euroclasa de reacție la foc	-	A2- s1, d0
Temperatura de topire	°C	> 1000
ALTE PROPRIETATI		
Temperatura maximă de utilizare	°C	200
Comportare chimică	Nu reacționează chimic. Nu menține umezeala	

DIMENSIUNI SI AMBALARE

Nume produs	Grosime (mm)	Lungime x latime (mm)	Suprafața (m ² /pachet)	Rezistența termică declarată R_D (m ² .K/W)
PLE 50 ALU	50	1000 x 600	4,80	1,25
PLE 60 ALU	60	1000 x 600	3,60	1,50
PLE 80 ALU	80	1000 x 600	2,40	2,00
PLE 100 ALU	100	1000 x 600	2,40	2,50
PLE 120 ALU	120	1000 x 600	2,40	3,00



02.09.2014. Caracteristicile declarate sunt valabile la data publicării specificațiilor tehnice. Furnizorul își rezervă dreptul de a modifica datele ulterior.