

# INSTRUCTIUNI DE MONTAJ

## Lampa cu balast integrat Economic

230V+10%, 50 Hz, SR EN 60968+A1 : 1997+A2 : 2002

### A SE CITI CU ATENTIE INAINTE DE INSTALARE

#### CARACTERISTICI:

Destinat diverselor aplicatii casnice, montarii in corpurile de iluminat, sau deverse aplicatii arhitecturale.

#### Puteri:

Normal: E.27/15; 18W

Sferic: E.14/4; 7; 9; 11W; E.27/ 9; 11W

Lumanare: E.14/7; 9; 11W; E.27/9; 11W

Torsionat: E.14/7W, 9W, 11; 15W; E.27/15; 18; 20; 23W

2U: E.27/11; 15W

3U: E.27/22; 26W

4U: E.27/32; 36; 45; 55; 65W; E.40/45; 55; 65; 85; 105W

PLC-2pini: G.23/9; 11; 18; 26W

PLC-4pini: 2G.11/36W

R7S: 26W

G9: 7W, 9W, 11W

**Date tehnice: 230V; 50Hz**

Temp intrare in regim nominal: 3minute (timp de atingere al fluxului luminos maxim)

#### APLICATII:

Destinat iluminarii interioare (Birouri, sali de sport, magazine, scoli, holuri, sasuri, candelabre, lustre, diverse spoturi aplicate sau incastrate, aplicie) in functie de corpul de iluminat;

#### INSTRUCTIUNI DE MONTAJ:

Lucrarile electrice se vor executa exclusiv de un specialist / electrician cu respectarea normelor si legislatiei in vigoare.

Intrerupeti alimentarea cu electricitate apoi lasati-l sa se raceasca inainte de schimbarea lampi cu balast integrat Economic.

Nu atingeti niciodata lampa cu balast integrat cind aceasta este inca calda.

La inlocuirea lampi cu balast integrat folositi o manusa de bumbac curate de preferinta albe, pentru a putea identifica mai usor murdaria si grasimea de pe acestea;

Lampile trebuie sa functioneze in corpuri de iluminat care pot retine fragmente de sticla in caz de spargeri accidentale;

Lampile cu balast integrat vor fi folosite doar in interiorul cladirilor, in corpuri de iluminat si nu in aplicatii improvizate.

Lampile trebuie sa fie protejate de contactul direct cu picaturile de apa, zapada, sau cu vapori de apa, etc. pentru a evita deteriorarea acestora;

Lampile cu balast integrat NU trebuie sa fie insurubate in dulia corpului de iluminat tinindu-se de tubul de sticla al sursei. O rasucire corecta se face tinand lampa numai de suportul de plastic al acestuia.

La aceste lampile NU se poate regla fluxul luminos, Nu se poate folosi in combinatie cu intreruptoarele cu dimer, senzori electronici, fotocelule sau aparate cu temporizare.

Atentie aceste produse nu se folosesc pe circuitele cu variatoare sau intreruptoare/comutatoare cu led.

In caz de defectiune, apelati la persoane specializate/autorizate; Nu incercati sa reparati singuri defectiunile.

**MODIFICAREA CARACTERISTICILOR:** LOHUIS ROMANIA IMPEX S.R.L. isi rezerva dreptul de a aduce modificari produselor sale fara preaviz.

**AVERTISMENT:** Instalarea sa fie executata de un electrician calificat si autorizat Electrica SA care va respecta cu strictete aceste instructiuni. Inainte de instalarea in corpul de iluminat, ca si la schimbarea lampi cu balast inetgrat, trebuie intrerupta alimentarea cu tensiune de la retea. Asigurati-va ca lampile cu balast integrat utilizate corespund tipului dorit, ca tensiunea nominala a aparatului este compatibila cu tensiunea retelei si ca circuitul de alimentare este echipat cu dispozitive de protectie adecvate.

Lampile trebuie sa functioneze in corpuri de iluminat care pot retine fragmente de cuarț incins sau sticla in caz de spargeri accidentale;

Lampile cu balast integrat vor fi folosite doar in interiorul cladirilor, in corpuri de iluminat si nu in aplicatii improvizate.

Lampile trebuie sa fie protejate de contactul direct cu picaturile de apa, zapada, sau cu vapori de apa, etc. pentru a evita deteriorarea acestora;

La aceste lampile NU se poate regla fluxul luminos, Nu se poate folosi in combinatie cu intreruptoarele cu dimer, senzori electronici, fotocelule sau aparate cu temporizare.

Lampile cu balast integrat NU trebuie sa fie insurubate in dulia corpului de iluminat tinindu-se de tubul de sticla al sursei. O rasucire corecta se face tinand lampa numai de suportul de plastic al acestuia.

Acest tip de lampe se folosese doar in corpuri de iluminat mentionate in text, si in nici un caz nu se monteaza in aplicatii improvizate;

**IMPORTANT:** Securitatea acestor lampi cu balast integrat, este garantata doar in conditiile, in care sunt respectate instructiunile de mai jos.

Asigurati-va ca toti utilizatorii acestui produs vor cunoaste aceste instructiuni.

Curentul declarat este masurat dupa urmatoarea formula conform Reg. IEC 244 si 245/2009.

$$P * 0,85 = U * I * 0,55$$

Unde: P = putere nominala

0.85 = corectia factor putere

U = tensiune nominala (220-230V)

I = curent

0,55 = cosinus Ø

Importator:

Lohuis Romania

B-dul Iuliu Maniu nr. 528,

Sector 6, București

Tel.: 021 317 06 46

www.lohuis.ro

# INSTRUCTIUNI DE MONTAJ

## Conditii minime de acordare a garantiei:

- Corpurile de iluminat exterior trebuie sa aiba un grad de protectie de minim IP54.
- Becurile (sursele de iluminat) montate in corpuri de iluminat exterior (stradal, proiectoare, etc), trebuie sa aiba montati condensatori pentru a prelua suprasarcinile de tensiune din retea (vezi figura 1).
- Pentru iluminatul exterior se vor comanda, monta becurile economice POLARE ce rezista la temperaturi negative.

**RECOMANDARI PENTRU UTILIZATORI:** Produsele care poarta marca LOHUIS ROMANIA IMPEX S.R.L. au fost proiectate si fabricate cu grija pentru siguranta in exploatare si fara riscuri, in cazul in care sunt utilizate conform instructiunilor. Regulile de prevenire a accidentelor impun ca toti cei care utilizeaza acest produs (electricieni, personal de vanzari etc) sa cunoasca instructiunile furnizate de societatea producatoare. In functie de circumstante, recomandarile referitoare la aceste instructiuni, ca si alte informatii necesare, vor fi puse la dispozitia celor interesati de produsele LOHUIS ROMANIA IMPEX S.R.L.

Aceste lampi cu balast integrat nu se folosesc la aplicatii improvizate, acestea se folosesc doar in corpurile de iluminat proiectate special pentru acest scop; (spoturi, candelabre, aplici, lustre) Lampile trebuie sa functioneze in corpuri de iluminat care pot retine fragmente de sticla in caz de spargeri accidentale;

Lampile trebuie sa fie protejate de contactul direct cu picaturile de apa, zapada, sau cu vapori de apa, etc pentru a evita deteriorarea acestora; Pentru eliminarea eventualelor vicii si/sau evenimente, la montajul acestor produse, beneficiarul va avea datoria sa intocmeasca un dosar cu datele privind

montajul, firma, electricianul, (in care sa fie copii ale celor numiti mai sus) procesul verbal de punere in functiune in original;

**INSTRUCTIUNI DE MONTAJ:** Intrerupeti alimentarea, desurubati vechea sursa, apoi pentru a o inlocui lampa cu balast integrat, din compartimentul optic al corpului, insurubati cu grija lampa tinind cu mana de suportul de plastic al sursei;

Pentru a elimina eventualele vicii si/sau evenimente, la montajul acestor produse, beneficiarul va trebui sa foloseasca manusi de bumbac la inlocuirea lampi.

Corpurile de iluminat echipate cu acest tip de lampi cu balast integrat NU trebuie acoperite niciodata cu materiale izolante sau similare;

Pastrati o zona libera (in care nu se vor dispune nici un fel de materiale) de minim 50mm pe toata periferia corpului de iluminat;

## INSTRUCTIUNI privind modul de actionare in cazul in care lampa se sparge

Lampa trebuie imediat deconectata de la curent cand partea de sticla se sparge. Asigurati-va ca ati luat toate masurile de siguranta pentru ca lampa sa nu fie repornita, evitandu-se astfel riscul de electrocutare in cazul in care partile metalice ale lampii intra in contact intre ele.

### Ce se recomanda cand s-a spart o lampa:

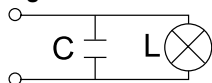
Aerisiti imediat incaperea 30 de minute; Indepartati partile si fragmentele de sticla, separat de gunoii menajer; Indepartati toate componentele lampii sparte din corpul de iluminat inainte de a-l refolosi; Pentru a evita contactul cu pielea, recomandam folosirea manusilor de cauciuc. A nu se folosi aspiratorul in acest caz pentru adunarea partilor sparte, aceasta activitate prezinta risc de imbolnavire. Mercurul este eliberat daca lampa se sparge. Inhalarea de mercur sau a componentelor sale sub forma de vapori poate conduce la risc de imbolnavire, intoxicare. Atentie mercurul poate fi absorbit prin piele.

### Colectarea lampilor compacte fluorescente:

Intrucat aceste lampi contin substante toxice (mercur) ele trebuie sa fie colectate de catre centre specializate. La sfarsitul duratei de viata, NU trebuie sa fie aruncate la un loc cu gunoaiile menajere. Recomandam predarea acestora la centrele de colectare special amenajate sau prin magazinele electrice de unde le-ati procurat.

Pentru mai multe informatii consultati pagina de internet <http://www.relectra.ro>

Fig. 1 Schema electrica



Nota:

L - Lampa cu balast integrat Economic

C - Condensator



- Nu aruncati aceste produse electrice impreuna cu gunoii menajer;
- Reciclati la centrele specializate, daca este posibil;
- Pentru informatii referitoare adresati-va autoritatilor locale competente sau furnizorului dumneavoastra;

  
**HEPOL**<sup>®</sup>  
THE BRAND OF QUALITY

Importator:  
Lohuis Romania  
B-dul Iuliu Maniu nr. 528,  
Sector 6, București  
Tel.: 021 317 06 46  
[www.lohuis.ro](http://www.lohuis.ro)

A NEW BRAND  
OF  
**LOHUIS**<sup>®</sup>  
ROMANIA