

Instructiuni pentru montarea si intretinerea chiuvetelor fragranite

Stimate cumparator!

Prin alegerea materialului numit fragranite optati pentru cel mai bun material pentru ca acesta contine cea mai mare concentratie de cuarț fata de toate produsele similare aflate pe piata. Motivul utilizarii cuarțului este duritatea acestuia, materiale mai dure fiind doar Topazul, Rubinul si Diamantul.

Cuarțul confera chiuvetei din fragranite cea mai buna protectie impotriva zgariirii, rezistenta la temperaturile inalte ale vaselor asezate pe suprafata chiuvetei si rezistenta la patare cu alimente obisnuite ca: vin rosu si cafea.

Fragranitul contine 74% din cel mai pur cuarț provenit dintr-o mina din Germania si 26% rasina acrilica, rasina fiind utilizata ca liant pentru cuarț.

La chiuvetele fragranite culoarea finala este obtinuta prin amestecul pigmentului de culoare cu cuarțul, in acest fel chiuveta fragranite mentinandu-si culoarea pe intreaga perioada de utilizare. Exista produse similare care au pigmentul de culoare doar in rasina acrilica; in urma unor zgarieturi, normale in timpul utilizarii, stratul de rasina zgariat este indepartat si odata cu el si stratul de culoare, suprafata fiind afectata.

Rasina acrilica are bune proprietati mecanice ceea ce face chiuveta mai rezistenta la lovituri bruste.

Chiuvetele fragranite sunt testate la temperaturi extreme fiind capabile sa suporte o temperatura de 280°C pentru o scurta perioada de timp fara ca pe suprafata chiuvetei sa apara vreun semn sau pata. De asemenea in urma testelor efectuate cu 32 dintre cele mai utilizate alimente sau produse chimice care se gasesc in orice locuinta, chiuveta fragranite nu a ramas patata.

Chiuveta fragranite este rezistenta la socurile termice care pot sa apara in urma varsarii apei fierbinti provenite la gatit dupa care se toarna apa rece, conditia fiind ca intre cele 2 operatii sa existe o perioada de pauza de aproximativ 30 secunde.

Aspecte tehnice – pentru instalator

Modalitatea de gaurire pentru montarea robinetilor si a preaplinului (la chiuvetele la care aceasta gaura nu este efectuata din fabrica)

- * Lovitura trebuie aplicata pe partea frontala a chiuvetei
- * Verificati ca bulinele sa fie centrate pe urmele executate cu freza pe spatele chiuvetei, din fabrica



Fig. 1 Bulina care indica pozitionarea gaurii pentru baterie



Fig. 2 Gaura pentru baterie/vedere de sub chiuveta



Fig. 3 Echipamentul necesar gauririi (dorn 8 mm + ciocan usor)



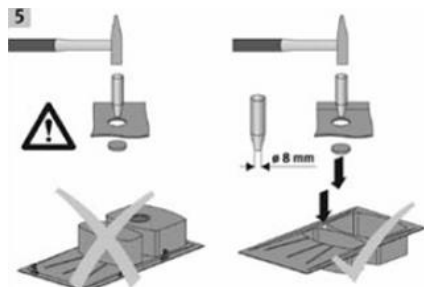
Fig. 4 Gaura initiala creata prin lovirea cu dornul in centrul bulinei



Fig. 5 Gaura finala este obtinuta prin utilizarea unei pile aspre

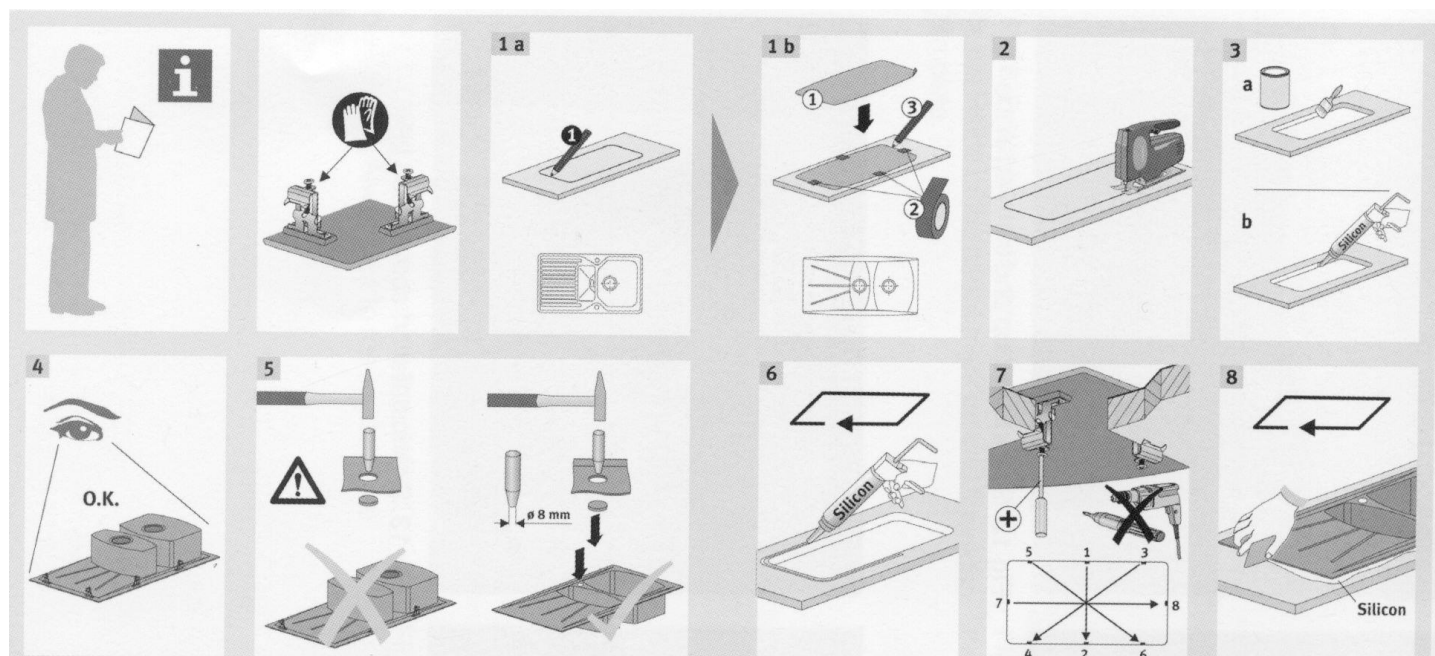


Fig. 6 Gaura finisata vazuta de sub chiuveta

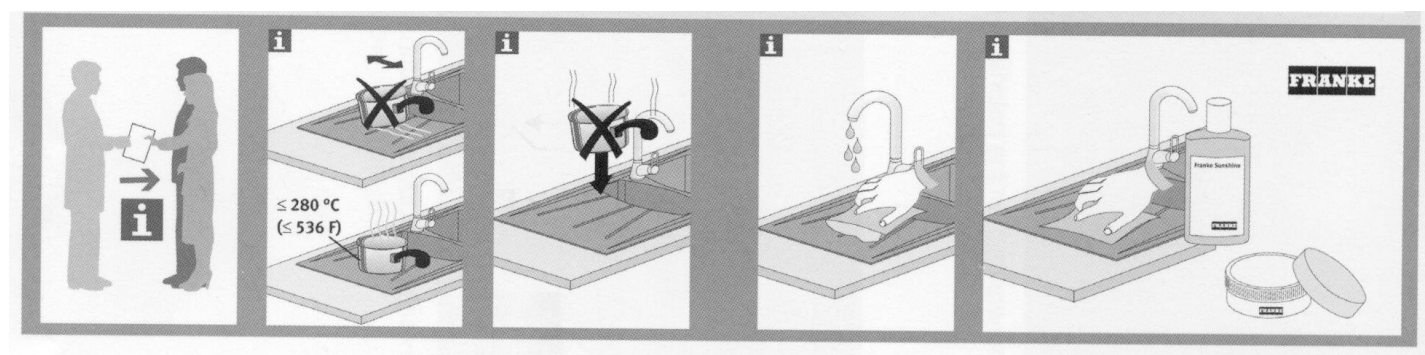


ATENȚIE
Aplicarea loviturii se face pe partea frontala a chiuvetei

Instalarea chiuvetei se face urmind pasii din figura de mai jos:



Intretinerea chiuvetei se face urmind pasii din figura de mai jos:



Intretinerea chiuvetei se face utilizind detergenti obisnuiti si bureti fara insertii metalice. In cazul depunerilor de calcar va recomandam pasta Franke.

ATENTIE:

Siliconul nu este livrat impreuna cu chiuveta.

Chiuveta din fragranite trebuie manevrata cu grija; ea trebuie apucata doar din mijlocul laturilor mari; sub nici o forma chiuveta nu se va manevra apucandu-se de picurator.

Conditii de garantie

Garantia acordata de Franke pentru chiuvetele fragranite este de 15 ani cu conditia respectarii operatiunilor de instalare si manevrare si a instructiunilor de utilizare. Garantia este valabila doar in conditiile prezentarii certificatului de garantie completat de catre vanzator in rubricile specifice si a facturii de achizitionare a chiuvetei.

Produsul este destinat exclusiv folosirii in regim casnic.