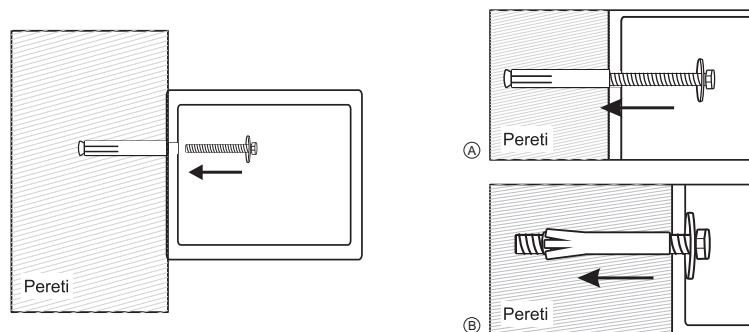


Asezati seiful intr-un loc drept pe o suprafata plana.

- Faceti gauri pentru suruburile de expansiune (sau conexpanduri) in locul potrivit.
- Invertiti suruburile de expansiune (sau conexpandurile) invers acelor de ceasornic pentru separarea lor.
- Folositi suruburile de expansiune (sau conexpandurile) pentru securizarea seifului in perete.
- Asigurati-va ca seiful este montat corect si in locul potrivit dupa care strangeti toate suruburile.

⚠ ATENTIE: Folositi suruburile de expansiune pentru peretii din beton. Folositi suruburi de fixare pentru peretii din lemn.

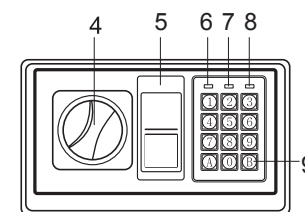
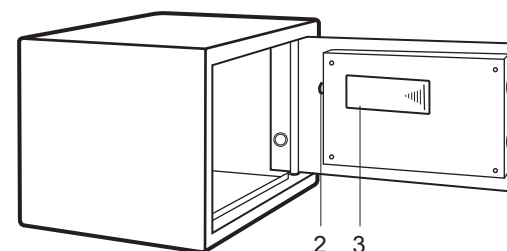


⚠ **Va rugam sa nu pastrati cheile de siguranta in seif!**

Stimate client:

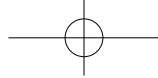
Va multumim pentru alegerea produselor noastre! Ati facut un pas important în organizarea și protejarea celor mai de pret bunuri detinute. Fiecare seif este realizat cu professionalism si conceput pentru a oferi siguranta. Va rugam sa acordati putin timp pentru a citi si a va familiariza cu modul de functionare al noului tau seif, prezentat in paginile urmatoare.

Din nou, va mulțumim pentru alegerea facuta!



- | | | |
|--------------------------|--------------------------|-------------------------------------|
| 1. Șuruburi | Key) | 8. Bec galben |
| 2. Buton pentru reset | 5. Capac cheie siguranta | 9. Buton confirmare |
| 3. Compartiment baterie | 6. Bec verde | 10. Alimentare baterii:
4 x 1.5V |
| 4. Buton rotativ (Master | 7. Bec rosu | |

⚠ ATENTIE: Toate reprezentarile grafice din acest manual au caracter orientativ. Aspectul exterior sau pozitia componentelor poate varia in functie de model.



Best.Imp[®]

DESCHIDEREA SEIFULUI PENTRU PRIMA OARA

La prima deschidere, utilizatorii ar trebui sa deschida seiful cu cheia de siguranta. Vedeti mai jos in detaliu operatia "deschiderea seifului cu cheia de siguranta".

- Indepartati capacul pentru cheia de siguranta, dupa care introduceti cheia si rotiti invers sensului acelor de ceasornic
- Rotiti butonul rotativ (master key) in sensul acelor de ceasornic pentru a deschide usa.

⚠ **ATENTIE!** La sfarsitul operatiei scoateti cheia de siguranta si puneti-o intr-un loc sigur.

INTRODUCEREA BATERIILOR

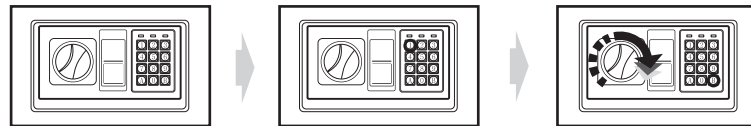
- Deschideti usa
- Introduceti 4 baterii 1.5V in compartimentul de baterii.
- In mod normal, daca luminile rosu si verde sunt aprinse in acelasi timp, inseamna ca voltajul este slab si este necesar sa introduceti baterii noi.

⚠ **ATENTIE!** Introduceti 4 baterii noi, aliniindu-le asa cum este indicat de semnele "+" si "-". Cand timpul fara alimentare depaseste 30 de minute, ar trebui resetat codul utilizatorului.

DESCHIDEREA USII

- Introduceti codul de utilizator (de la 3 pana la 8 caractere), la fiecare caracter rezultand un beep si o lumina galbena
- Apasand butonul "A" sau "B" ("C" sau "D"), lumina verde se va aprinde.
- Rotiti butonul rotativ (master key) in sensul acelor de ceasornic si trageți spre exterior timp de 5 secunde, usa se va deschide.

⚠ **ATENTIE!** Codul initial al utilizatorului este "159". Va rugam introduce-ti codul inca o data daca lumina galbena se aprinde si se aud 3 beep-uri.



INCHIDEREA USII

- Rotiti butonul rotativ invers sensului acelor de ceasornic pentru a inchide usa.

Best.Imp[®]

INCHIDEREA AUTOMATA

- Introducerea a 3 coduri gresite va activa alarma de atentionare pentru 20 de secunde.
- Introducerea altor 3 coduri gresite va activa alarma de atentionare pentru 5 minute.

⚠ **Atentie:** Tastatura numerica va fi deconectata pe perioada alarmei. Alarma de atentionare va putea fi oprita doar cu cheia de siguranta si prin deconectarea bateriilor.

SETAREA CODULUI UTILIZATORULUI

- Cu usa deschisa, apasati butonul reset o data, puteti introduce codul cand se aprinde lumina galbena.
- Introduceti noul cod (3-8 caractere), si apasati butonul "A" sau "B" ("C" sau "E") pentru confirmare, acesta va fi confirmat de 2 bipuri ce indica acceptarea si memorarea noului cod.
- In cazul in care lumina galbena palpaie de 3 ori, inseamna ca schimbarea codului nu a avut loc si procedura trebuie reluata.

SETAREA CODULUI PRINCIPAL

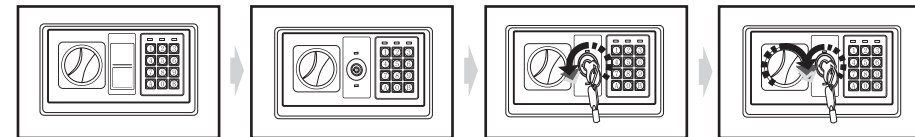
Deschideti seiful, apasati "0" de doua ori si apasati butonul reset, cand lumina galbena este aprinsa puteti introduce codul.

- Introduceti nou cod principal (3-8 caractere), dupa care apasati butonul "A" sau "B" ("C" sau "E") pentru confirmare, acesta va fi confirmat de 2 bipuri si lumina galbena care palpaie de 2 ori. In acest fel setarea se va realiza cu succes.
- In cazul in care lumina galbena palpaie de trei ori, inseamna ca noul cod este invalid si procedura trebuie reluata.

DESCHIDEREA SEIFULUI CU CHEIA DE SIGURANTA

Folositi cheia de siguranta la prima deschidere a seifului, in cazul in care apare o eroare electronica sau nu se mai cunoaste codul. Cheia de siguranta poate fi folosita oricand pentru a deschide seiful.

- Indepartati capacul dintre tastatura numerica si butonul rotativ.
- Introduceti cheia de siguranta, invartiti cheia invers sensul acelor de ceasornic, invartiti butonul rotativ in sensul acelor de ceasornic pentru a deschide usa.



SMS-02