

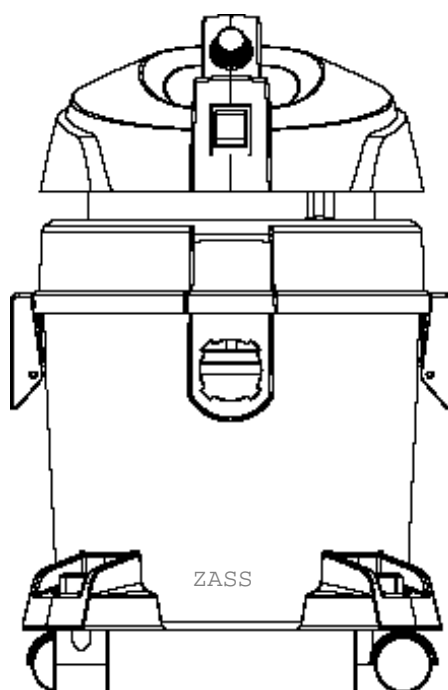
ZASS[®]

GERMANY

Confortul la îndemâna oricui

INSTRUCȚIUNI DE UTILIZARE

ASPIRATOR CU SISTEM DE FILTRARE PRIN APĂ



model: ZASS
ZVC 06
Taifun



Vă rugăm citiți cu atenție aceste instrucțiuni înainte de utilizarea aparatului. Păstrați instrucțiunile de utilizare, certificatul de garanție, chitanța de cumpărare și ambalajul produsului.

Unic importator în România: ZASS Romania srl (CUI RO15328988)

Ungheni nr. 40 A, cod 547605, jud. Mureș

Telefon: 0265-262870, 0265-269209, Fax: 0265-307670

www.zassromania.ro, e-mail: office@zass.ro



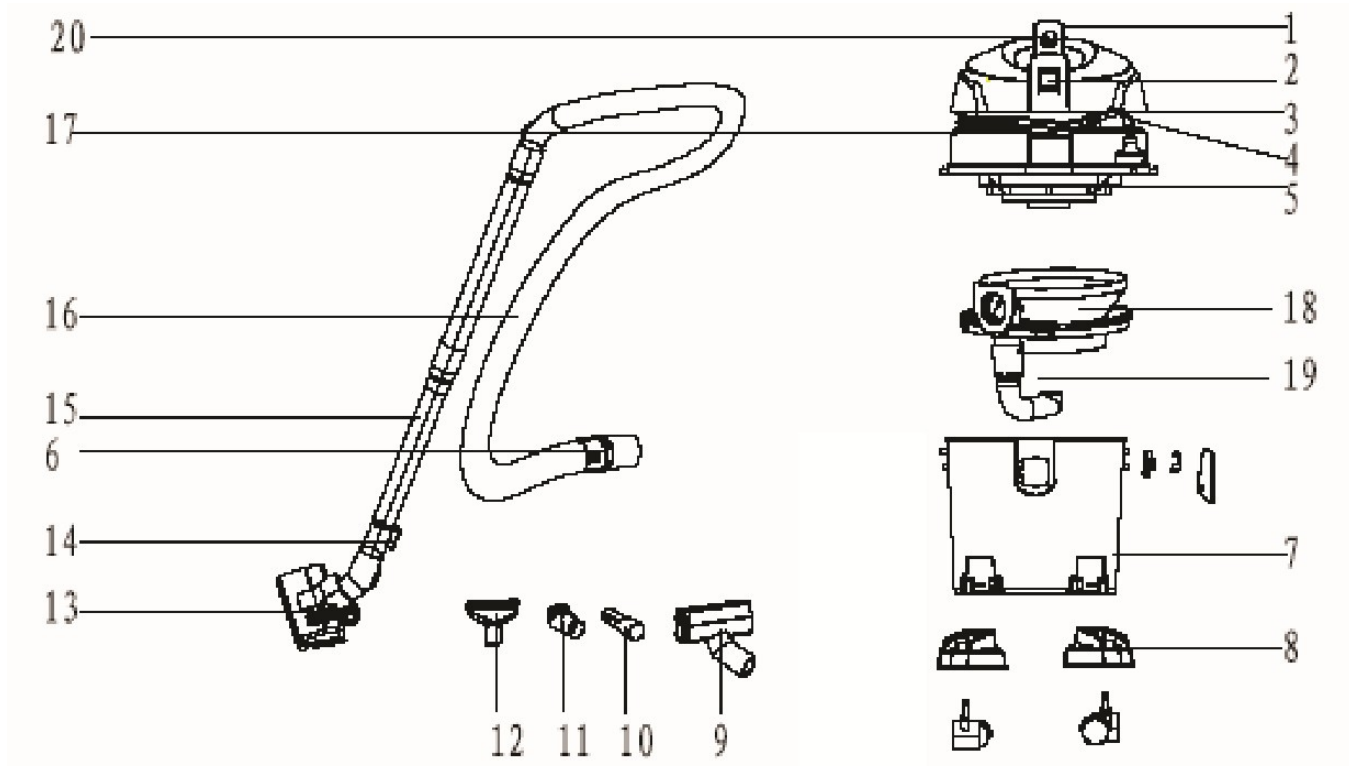
INFORMAȚII IMPORTANTE CU PRIVIRE LA DEZAFECTAREA CORECTĂ A PRODUSULUI ÎN CONFORMITATE CU DIRECTIVA CE 2012/19/EU
Aparatele electrice uzate sunt materiale valoroase, motiv pentru care locul lor nu este la gunoierul menajer! Din această cauză, vă rugăm să ne sprijiniți și să participați la protejarea resurselor naturale și a mediului înconjurător, prin predarea acestui aparat la centrele de preluare a acestora sau la importatorul a cărui adresă o puteți găsi în acest manual sau în certificatul de garanție. Înlăturând separat dispozitivele electrocasnice, veți evita eventualele consecințe negative pe care le-ar putea avea asupra mediului și sănătății înlăturarea incorectă, și veți permite valorificarea materialelor constituente pentru economisirea energiei și a resurselor. Detalii suplimentare se pot solicita la administrația locală sau la cel mai apropiat punct de colectare. Îndepărtarea necorespunzătoare a deșeurilor poate fi, în conformitate cu reglementările naționale, amendată. Dezafectarea separată a unui dispozitiv electrocasnic este specificată prin marcarea produsului cu imaginea unei pubele tăiate



Acest aparat este conform cu standardele Europene de securitate și conformitate electromagnetică.



Acest produs nu conține materiale periculoase pentru mediul înconjurător (plumb, mercur, cadmiu, crom hexavalent și agenți inflamabili bromurați: PBB și PBDE).



- | | |
|----------------------------------|---|
| 1- MÂNER | 11- PERIE ROTUNDĂ (pt. canapele, etajere, mobilier) |
| 2- BUTON PORNIRE / OPRIRE | 12- PERIE TIP "T" |
| 3- SISTEM PRINDERE/FIXARE CORDON | 13- PERIE PENTRU PODEA |
| 4- CORDON DE ALIMENTARE | 14- SISTEM AGĂȚARE TUB TELESCOPIC |
| 5- CAPAC CONTAINER | 15- TUB TELESCOPIC |
| 6- RACORD TUB FLEXIBIL | 16- FURTUN |
| 7- CONTAINER APĂ | 17- LOC ÎNFĂȘURARE CORDON ALIMENTARE |
| 8- ROȚI ASPIRATOR | 18- CADRU DESPĂRȚITOR |
| 9- PERIE PENTRU APĂ | 19- TUB FILTRU APĂ |
| 10- PERIE PENTRU COLȚURI | 20- REGULATOR DE TURATIE |

MĂSURI DE SECURITATE:

La folosirea aparatelor electrice, trebuie respectate reguli de siguranță de bază, incluzând următoarele:

- o Asigurați-vă că tensiunea și frecvența rețelei electrice corespund cu cele înscrise pe eticheta aparatului.
- o Pentru a preveni defectarea aspiratorului nu utilizați multiprize prelungitoare cu secțiuni subdimensionate.
- o Ștecherul trebuie scos din priză atunci când aparatul nu se utilizează, se curăță, se montează sau se demontează accesoriile.
- o Nu utilizați substanțe chimice dăunătoare și/sau substanțe abrazive la curățarea aspiratorului.
- o **ATENȚIE:** Nu utilizați aparatul pentru a aspira lichide inflamabile cum ar fi gazolina, diluantul, alcoolul, kerosenul, etc; la fel, nu aspirați lichide corozive cum ar fi acidul, etc.
- o **ATENȚIE:** Nu aspirați țigări aprinse, cenușă sau scrum fierbinte, bețe de chibrit aprinse.

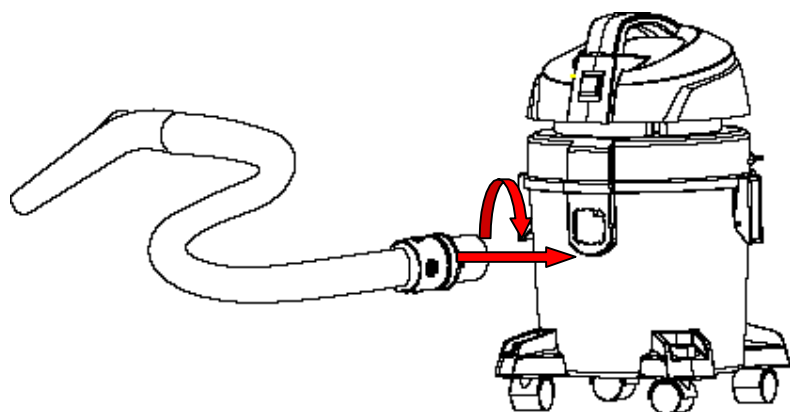
- Nu aspirați obiecte ascuțite cum ar fi cioburi de sticlă, cuie, șuruburi, etc.
- Este necesară o atență supraveghere a aparatului când este folosit în preajma copiilor, persoanelor în vârstă sau a celor infirme.
- Aparatul este destinat numai utilizării casnice, nu folosiți aparatul în scop industrial sau comercial. Nu folosiți aparatul pentru alte scopuri decât cele menționate în instrucțiuni.
- Nu mutați aparatul trăgând de cordonul de alimentare.
- Nu utilizați aparatul în apropierea materialelor explozive sau inflamabile. Nu-l utilizați sau nu-l lăsați lângă suprafețe fierbinți cum ar fi soba, șemineul, cuptorul, etc.
- Pentru a preveni pericolul de electrocutare nu introduceți cordonul, ștecherul sau unitatea motor în apă sau în alte lichide.
- Nu bruscați și nu trageți de tubul flexibil.
- Nu tineți orificiul care aspiră, aproape de ochi sau urechi atunci când aspiratorul este pornit.
- Aparatul trebuie scos din priză trăgând de ștecher și nu de cordonul de alimentare; nu răsuțiți cordonul de alimentare.
- Nu scoateți aparatul din priză cu mâinile umede.
- Acordați atenție sporită curățării scărilor.
- Opriți-l imediat în cazul în care apar scurgeri de lichid.
- Verificați starea aparatului și a cablului de alimentare înainte de orice utilizare. Dacă există o problemă de orice tip, dacă l-ați scăpat, etc. nu folosiți aparatul. Apelați la un Service autorizat ZASS pentru a verifica și/sau repara aparatul. Nu reparați singur aparatul.
- Acest aparat nu este destinat pentru a fi folosit de persoane (inclusiv copii) cu dizabilități fizice, senzoriale sau mentale. Utilizatorii fără experiență și care nu cunosc aparatul, sau cei cărora nu li s-au dat instrucțiunile pentru utilizator, trebuie să fie supravegheați de o persoană care răspunde de siguranța lor.
- Firma producătoare nu este responsabilă pentru pagube rezultate din utilizarea incorectă a aparatului.

UTILIZAREA ASPIRATORULUI

Pregătirea pentru utilizare

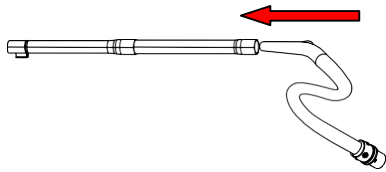
1. Umpleți containerul cu maxim 2,5 litri de apă. Nivelul apei nu trebuie să depășească nivelul "MAX" indicat pe container. Apa trebuie însă să depășească nivelul tubului de filtrare prin apă. Când nivelul de apă depășește indicatorul "MAX" sau apa devine foarte murdară și densă, opriți aspiratorul și vărsați apa murdară. Reumpleți containerul cu apă curată, introduceți aparatul în priză și continuați aspirarea. Nu utilizați aspiratorul fără apă în container!

ATENȚIE: Apa trebuie introdusă în container când aspiratorul este oprit și scos din priză! Nu adăugați apă în timpul utilizării aspiratorului!

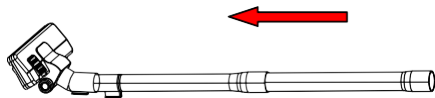


Introduceți racordul furtunului flexibil în orificiul de aspirare al aspiratorului.

2. Ataşați tubul telescopic la furtun prin apăsare și răsucire în același timp.



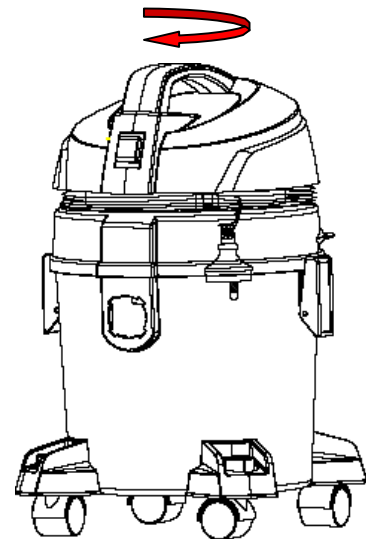
3. Ataşați tubul telescopic la peria de podea prin apăsare și răsucire în același timp.



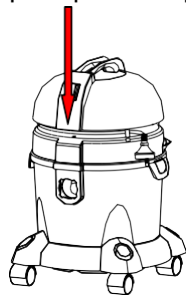
4. Desfășurați uniform cordonul de alimentare de pe suportul său.

Conectați ștecherul la o priză corespunzătoare.

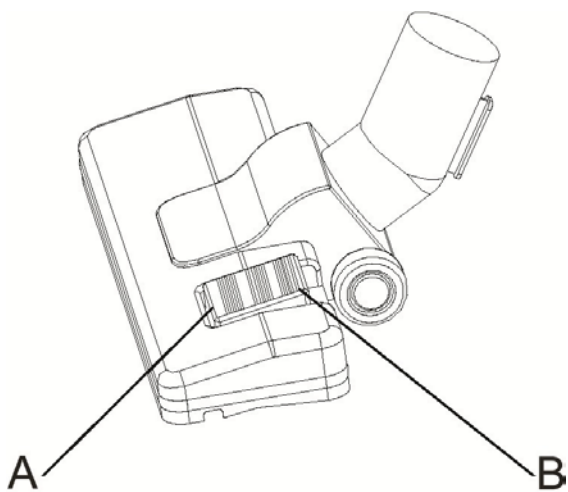
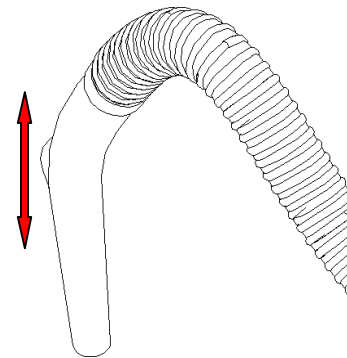
După ce ați terminat de aspirat înfășurați la loc (uniform) cordonul de alimentare pe suportul său și fixați-l cu sistemul de fixare al cordonului de alimentare.



5. Apăsați butonul de pornire/oprire pentru a porni sau opri aspiratorul.



6. Puterea de aspirare (fluxul de aer) mai poate fi reglată (pe lângă regulatorul de turație) și de la mânerul tubului telescopic, prin închiderea și deschiderea orificiului de pe mâner.



7. Folosirea perii:

Peria de podea se folosește pentru aspirarea covoarelor sau a suprafețelor dure (parchet, gresie, podea, etc.). Conform desenului alăturat, există 2 poziții selectabile ale periei: una pentru curățarea suprafețelor dure (B), alta pentru curățarea covoarelor (A).

Utilizarea propriu-zisă:

- După ce ați verificat că tensiunea și frecvența prizei corespunde cu datele înscrise pe eticheta aparatului, introduceți ștecherul în priză.
- Apăsăți butonul Pornire/Oprire (ON/OFF) localizat în partea superioară a aspiratorului.
- Dacă apa devine foarte murdară în timpul aspirării, schimbați-o în modul descris mai jos, la capitolul “Întreținerea și curățarea aparatului”.

Întreținerea și curățarea aparatului

- Pentru a scoate apa din container, opriți aparatul prin apăsarea butonului Pornire/Oprire și scoateți ștecherul cordonului de alimentare din priză.
- Scoateți unitatea motor după ce ați desfăcut sistemul de închidere/deschidere al containerului de pe ambele părți.
- Goliți apa din container, prin înclinarea în sens opus orificiului de racord a furtunului. Este necesar ca după fiecare folosire să goliți apa din container și să spălați orice urmă de murdărie rămasă în aceasta.
- După spălare, este recomandat să ștergeți interiorul containerului cu o cârpă uscată.
- Puteți spăla filtrul HEPA sub un jet de apă.
- Este recomandat să depozitați aspiratorul fără apă în interior. Cel mai bine este să umpleți cu apa pentru filtrare (1,5 l – 2,5 l) chiar înainte de folosire.

Atenționări

- Dacă în mod accidental, aspiratorul se răstoarnă în timpul utilizării sale, opriți-l imediat și scoateți ștecherul din priză. Aruncați apa din container și urmați procedura de curățire descrisă mai sus, în secțiunea “Întreținerea și curățarea aparatului”. Aveți grijă ca toate părțile aparatului să fie uscate înainte de a folosi din nou aspiratorul.

Date tehnice

- Model: ZVC 06
- Tensiune: 230V~
- Frecvența: 50Hz
- Putere maximă: 800 W
- Zgomot $\leq 79\text{dB(A)}$
- Putere la perie $\geq 250\text{W}$
- Filtrare completă pe bază de apă
- Filtru HEPA
- Capacitate maximă apă filtrare: 2.5 litri
- Tuburi telescopice metalice
- Lungime cordon alimentare: 5 metri